

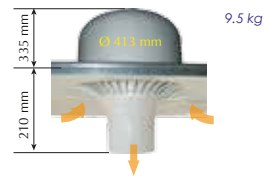
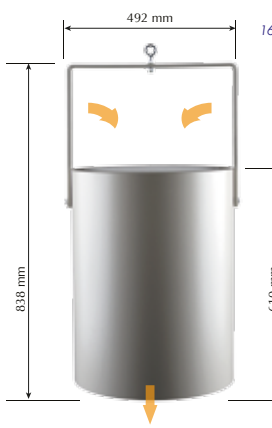
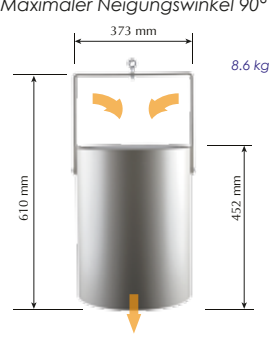
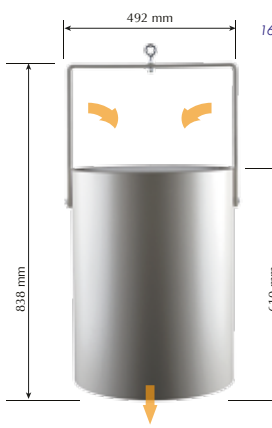


Wärmerückführung: Modelle 45-60

Deckenhöhe von 9 m bis 19 m

	Modelle 45	Modelle 60
STANDARD	<p>Maximaler Neigungswinkel 90°</p>  <p>380 mm, 6.4 kg, Ø 340 mm, 610 mm, 457 mm, 205 mm</p> <p>45-230V-PS2 * 45-230V-PS4 * 45-230V-EC</p>	<p>Maximaler Neigungswinkel 90°</p>  <p>500 mm, 10.0 kg, Ø 460 mm, 830 mm, 610 mm, 274 mm</p> <p>60-230V-PS4 * 60-230V-EC</p>
SUSPENDED	<p>Einbauteil für Einzugsdecken 600x600</p>  <p>9.5 kg, Ø 313 mm, 335 mm, 210 mm</p> <p>45-230V-PS2 * 45-230V-PS4 * 45-230V-EC + Ceiling Kit 45</p>	<p>Maximaler Neigungswinkel 90°</p>  <p>492 mm, 16.7 kg, 838 mm, 610 mm</p> <p>DS60-230V-PS4 * DS60-230V-EC</p>
DESIGNER	<p>Maximaler Neigungswinkel 90°</p>  <p>8.6 kg, 373 mm, 610 mm, 457 mm</p> <p>DS45-230V-PS2 * DS45-230V-PS4 * DS45-230V-EC</p>	<p>Maximaler Neigungswinkel 90°</p>  <p>838 mm, 610 mm</p> <p>DS60-230V-PS4 * DS60-230V-EC</p>

Patentiertes, exklusives System

- Ventilator in geschütztem Gehäuse mit rohrartiger Düse
- Gebündelter Luftstrom (Laminarströmung)
- Ohne Turbulenzen - kaum spürbarer Luftstrom
- Diskrete Verteilerdüse: 10°

Rauchtest-Resultate Modell 45 in 9.20m



Leistungen

- Harmonisiert die Raumtemperatur (der Temperaturunterschied mit AIRIUS zwischen Boden und Decke beträgt max. 2°C)
- Energieeinsparungen von 30% bis zu 50%
- Kann im Dauerbetrieb eingesetzt werden
- Geringer Stromverbrauch
- Auf Wunsch mit Drehzahlregler zur Feinregelung des Luftstroms
- Die Leistungen und Ergebnisse des AIRIUS Wärmerückführungsgerätes hängen von der Bauweise des Gebäudes, der Leistung von Heizung und/oder Klimaanlage und vom Durchzug im Raum ab

Normen

- Entspricht den europäischen Normen EN 60335, EN61000,
- Brandschutzklasse UL94-5VA (Das Feuer hört innerhalb von 60 Sekunden auf, ohne brennbare Tropfen zu bilden)
- Entspricht den Vorgaben der europäischen «RoHS» für elektrische Installationen (Norm für gefährliche Substanzen in Elektrogeräten)
- Herstellung in den USA

Gewährleistung

- 3 Jahre Gewährleistung auf die Geräte, ab Versanddatum

Eigenschaften

- Einfache Installation
- Leise & effizient
- Große Reichweite
- Neigungs- und Aufhängemöglichkeit bis zur horizontalen Position
- Spezielle Einbauteile für eingezogene Decken

Einschränkungen

- Die Geräte dürfen nicht in einem offenen Gebäude installiert werden, damit sie vor Wind, Regen und Schnee geschützt sind
- Der Luftstrom muss ohne Hindernisse auf den Boden auftreffen
- Die Geräte dürfen bei Rauchbildung oder beim Austreten giftiger Stoffe nicht benutzt werden

Sicherheit

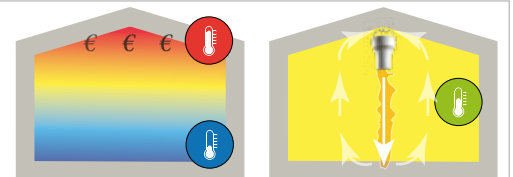
- Integrierte Überhitzungssicherung
- Fallsicherungskabel 1,70 m (separate Befestigung unabhängig vom Schwenkbügel), serienmäßige Ausstattung



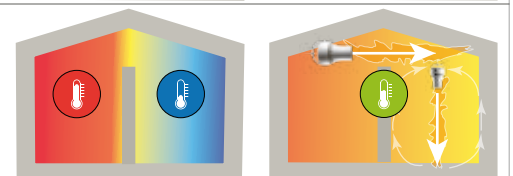
Umwelt

- Entspricht den Normen für Öko-Bauten (LEED EA Credit)
- wird aus recycelten Materialien produziert
- Wird in wiederverwertbarer Kartonverpackung geliefert

De thermische destratificatie



De thermische verlagring

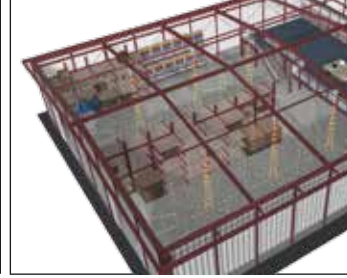


Abdeckungsbereich

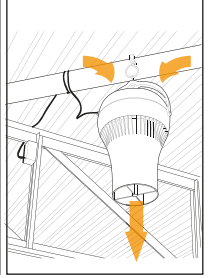
Modelle:	45-P4	45-P2	45-EC	60-P4	60-EC
Höhe:	11.60 m	13.70 m	13.70 m	18.30 m	18.30 m
Durchmesser:	14 m	14 m	14 m	15.25 m	15.25 m
Abdeckung:	200 m ²	200 m ²	200 m ²	250 m ²	250 m ²
Abstand:	14 m	14 m	14 m	16 m	16 m

WICHTIG: Diese Angaben sind allgemeiner Art und müssen vor der Installation durch unser Ingenieurbüro bestätigt werden.

Einführung



Montage



Ventilator

Modell:	45-P4	45-P2	45-EC	60-P4	60-EC
Motor:	42W 0.19A	115W 0.51A	175W 1.4A	120W 0.57A	170W 1.3A
Geschwindigkeit:	1'400 tr/mn	2'450 tr/mn	3'050 tr/mn	1'390 tr/mn	1'630 tr/mn
Leistung:	1'010m ³ /h	1'820m ³ /h	2'191m ³ /h	2'830m ³ /h	3'007m ³ /h
Geräuschpegel am Gerät:	54dBA	69dBA	72dBA	63dBA	68dBA
Geräuschpegel am Boden:	35dBA	49dBA	58dBA	37dBA	41dBA
Motor:	kondens.	kondens.	elektron.	kondens.	elektron.
Verwendung:	von -25°C bis +55°C	von -25°C bis +50°C	von -25°C bis +60°C	von -25°C bis +50°C	von -25°C bis +60°C

Ventilator-Typ: 250mm, 9-propellig aus Stahl | 330mm, 5-propellig

Netzspannung: 230V~ 50Hz

Schutz: IP44

Therm. Sicherung: Stopp = 135°C, Start = 125°C

Luftstrom: Durchmesser von 40 - 60 cm

Verteilung: 10° Winkel Düse

Anschlusskabel: HO5VV-F, 3x1mm², 1.40m de long

Fabrikant: **ebmpapst** HyBlade®

Die Besonderheiten des Ventilators sind vom Hersteller gegeben und können sich jederzeit verändern

Installationsanleitung

- Vertikale Installation so hoch wie möglich mit einem Sicherheitsabstand zur Decke von 30 - 50 cm, um eine optimale Funktion des Gerätes zu erreichen
- Der Luftstrom muss ohne Hindernisse auf den Boden auftreffen
- Installation nur mit fachgerechten Aufhängevorrichtungen, welche mindestens das Fünffache des Gewichtes des AIRIUS-Gerätes tragen können (Haken, Ketten, Stahlkabel, usw.)
- Die Anzahl der nötigen Wärmerückführungsgeräte ist abhängig von dem zu optimierenden Raumvolumen
- Die Luft an der Decke sollte von guter Qualität sein: Gefährliche Stoffe oder Rauch dürfen unter keinen Umständen an den Boden zurückgeführt werden. In dieser Gefahrensituation raten wir von einer Installation ab

Netzanschluss

- Jegliche elektrische Installation muss über einen Schutzschalter verfügen, welcher den geltenden Normen entspricht
- Automatische Außerbetriebsetzung im Falle von Rauchentwicklung ist empfohlen
- Erdung der Steckdose obligatorisch

Wartung

- Keine Schmiermittel notwendig
- Die Entstaubung hängt von der Umgebung ab und sollte mit gleicher Regelmäßigkeit erfolgen wie jene von künstlichen Lichtquellen (Lampen, usw.)
- Das Düsenteil ABS regelmäßig mit einem feuchten Lappen reinigen
- In keinem Fall chlorierte Lösungsmittel oder Verdüner dürfen nicht verwendet werden

Gehäuse

Modelle:	STANDARD	SUSPENDED	DESIGNER
Serie:	6.4 kg	9.5 kg	8.6 kg
Gewicht:	10.0 kg	X	16.7 kg
Material:	ABS-PC	Aluminium epoxyd F.	ABS-PC Aluminium epoxyd F.
Schutzgitter:	Für Lufteinzug		
Farben:	RAL9002, Andere RAL Farben auf Wunsch erhältlich		

Zubehör & Varianten: Modelle 45 und 60



- Geschwindigkeitsregler 230V für die Modelle P2-P4
- Geschwindigkeits-Variatoren 0-10 V für die Modelle EC
- Thermostate
- Schwarzer ABS, widerstandsfähig in einem Aggressiven Umfeld (Öl)
- 3-schichtige Lackierung

Zubehör & Varianten: Modelle 45



- Spezial-Adapter für eingebaute Decken, alle Modelle 45 (P2, P4, EC),
- Luftreiniger PHI (Photo Hydro Ionisation) mit Desinfektionseffekt (gegen Bakterien, Viren, Schimmelpilz-Sporen) Modell 45-P4,

